

# Kyrie

Tekst: Marijke de Bruijne  
Muziek: Rogier Bosman

Sopraan  
Alt

Tenor  
Bas

Dat wij af-glans \_\_\_\_\_ vonk e af-glans \_\_\_\_\_ van de Aan -

7

we-zi - ge mo - gen zijn \_\_\_\_\_

12

18

D/G C/G A D/A A7 D/A

24

A Dm C Dm C Dm

30

dat wij aan heb ben voor de  
 dat wij mo ed heb ben plicht om

dat wij o og heb len voor on-  
 en het mo ei jk ste dat wij

Dm

36 wen - sen van de an - der, voor diens vra - gen en diens ang - sten, voor het  
plicht voor - bij te stre - ven ver - der gaan dan wet en re - gel o - ver -



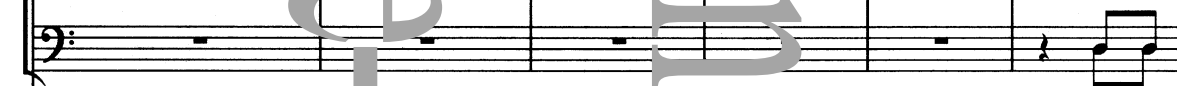
ze - ker - heid ver - scho - len ach - ter bo - ze blik en woor - den, vel daar  
le - ren te ont - van - gen zon - der schuld - ge - voel en bang - zijn zo - maar,



40 groot en diep ver - lan - gen naar d - toe - wen - ding van - lief - de  
leg - gen en ver - ge - ven voor een vol - ler, dan er le - ven



nog geen oor - deel o - ver - maar be - zie met me - de - do - gen in een  
om - dat wij het krij - gen een ge - schenk niet al - le - wij - zen vreug - de



wie uit  
er al -



46 mens - se - lijk - ge - zicht, - tijd en aan - daan - die kan hel - pen tot het  
van ver - vuld be - staan, - tot aan c - ze gen - zen ge - ven sterk en



vrees vij - an - dig doet, - niet om voor - deel of be - lo - ning maar om  
leen maar blij mee zijn, - op - dat wij die d'war - se ga - ve het aan -



aar - ze - lend her - vin den van het ei - gen e - ven - wicht.  
krach - tig, maar ook we ten waar het tijd is voor een 'nee'.

50

Vocal line for measures 50-54, starting with a bass clef. The melody is written in a single line with lyrics underneath.

tot el - kaar te ko men vre - de vra - gen, vriend - schap doen.  
vaar - den van ge - na de le - ren, die ons heel - heid brengt.

Piano accompaniment for measures 50-54, showing chords and bass line. Chords are Cm7, Cm7/F, Em7, A-9, and D.

55

Vocal line for measures 55-59, starting with a treble clef. The melody is written in a single line with lyrics underneath.

En zo af - glans van k en  
glans

Piano accompaniment for measures 55-59, showing chords and bass line. Chords are G/D, C/D, G, D/G, and DmG.

61

Vocal line for measures 61-65, starting with a treble clef. The melody is written in a single line with lyrics underneath.

af - glans van de Aan - we - zi - ge mo - gen zijn.

Piano accompaniment for measures 61-65, showing chords and bass line. Chords are C, Bb6/C, F, and F/G.